

CuraConnect

Mit einer intelligenten Datenanalyse-Plattform zur maßgeschneiderten Diagnostik und Therapie



Die Nutzung **daten- und KI-getriebener Technologien** bietet im Gesundheitswesen großes Potenzial und erfordert den strukturierten Umgang mit **komplexen Datenquellen**. Täglich entstehen riesige Datenmengen, deren manuelle Erhebung und Auswertung **zeit- und ressourcenintensiv** ist. Gleichzeitig steigen die Anforderungen an Datenschutz, Sicherheit und regulatorische Vorgaben.

Eine intelligente Datenanalyse-Plattform

Mit modernen Data-Science- und KI-Methoden können noch mehr Informationen und **Zusammenhänge aus Datensätzen** extrahiert werden, um diese gezielt zu nutzen. Als Basis setzen wir hierbei unsere intelligente und individuell anpassbare **Datenanalyse-Plattform** ein. So machen wir Daten nutzbarer und unterstützen eine **präzise Diagnostik** und **innovative Versorgungskonzepte**.

Reduktion
des manuellen
Ressourcen-
einsatzes

Effiziente
Verarbeitung
umfangreicher
Datenmengen

Flexible
Anbindung un-
terschiedlichster
Sensorik und
weiterer Input-
Quellen

Standardisierte
Interoperabilität

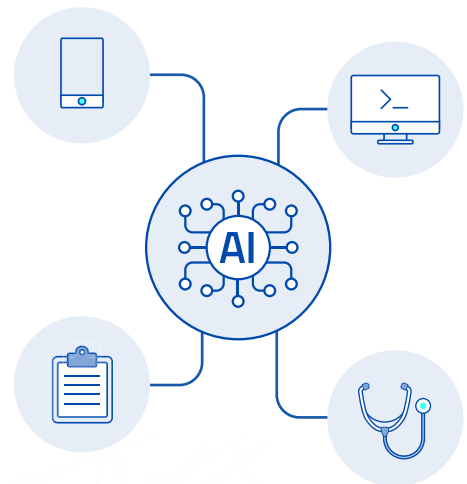
Komfortable
und intuitive
Bedienbarkeit

Individuelle
Lösungen für
verschiedenste
medizinische
Anwendungs-
gebiete

Optimierung von Diagnosen, Therapien, Studien und Arbeitsabläufen

Intelligentes, vernetztes System, das Sensor-Daten, KI und Datenanalyse verbindet, um u.a. maßgeschneiderte Diagnose und Therapien zu ermöglichen:

- ✓ Automatisierte Datenerhebung, präzise Auswertungen und Echtzeit-Analysen
- ✓ Verknüpfung und Integration von Daten aus unterschiedlichen Systemen und Quellen (z. B. medizinische Geräte, elektronische Patientenakten, Laborwerte)
- ✓ Unterstützung klinischer Studien und kontinuierliches Lernen durch die Einbindung neuer Erkenntnisse und Daten
- ✓ Skalierbar und je nach Patientengruppen und therapeutischen Anforderungen flexibel anpassbar



In einer **persönlichen Demo** zeigen wir Ihnen gerne Einsatzmöglichkeiten an konkreten Kundenbeispielen.

Unsere Kompetenzen

Datenmanagement & Datenanalyse

Auswertung und Interpretation von Daten als Entscheidungsgrundlage sowie zur Identifikation relevanter Krankheits-/Therapiemerkmale

- Datenvisualisierung
- KI-gestützte Analysen
- Echtzeit-Datenmonitoring
- Mustererkennung
- Management Dashboards
- Erfassen & Transformieren von Daten
- Verbesserung und Automatisierung von klinischen Prozessen

Datenintegration & Interoperabilität

Verbindung und Verarbeitung verschiedener Gesundheitsdaten und -quellen durch moderne Technologien

- Integration und Austausch von Daten zwischen Gesundheitssystemen
- Einhaltung des Gesundheitsdatenstandards (FHIR, EHR)
- Erfüllung und Absicherung gesetzlicher und regulatorischer Vorgaben (BSI, DiGA etc.)

Patienten- anwendungen

Individuelle mobile Anwendung für Patienten zur einfachen und schnellen Verfügbarkeit von Gesundheitsinformationen

- Anbindung von Sensoren und Wearables
- Mobile Anwendungen
- Individuelle und flexible Lösungen
- Intuitive Bedienbarkeit
- Zielgruppenausrichtung
- Barrierefreiheit

Für jeden Bereich die passende Lösung

Früherkennung



- ✓ Automatisierte Analyse von **Vitalwerten** und **Umwelteinflüssen**, um frühzeitig **Risiken** für Erkrankungen wie Krebs, Herz-Kreislauf-Probleme oder Diabetes zu identifizieren
- ✓ **Proaktive Interventionen**, um die Entwicklung von Krankheiten zu verhindern oder zu verlangsamen

Diagnose



- ✓ Verwendung von **KI und Big Data**, um aus medizinischen Bild- und Labordaten sowie Patientenberichten **genaueste Diagnosen** zu stellen
- ✓ Automatische **Verknüpfung** von Symptomen und klinischen Daten zur besseren Diagnose

Therapie



- ✓ **Personalisierte Therapien**, die durch kontinuierliche Datenanalyse optimiert werden, z.B. durch den Einsatz von **Wearables** und **Sensoren** zur Überwachung der Therapieergebnisse in Echtzeit
- ✓ Dynamische Anpassung der Therapie entsprechend dem **Fortschritt** des Patienten

Unsere Arbeitsweise

innovativ • interdisziplinär • iterativ • agil • lösungsorientiert • unabhängig • partnerschaftlich

➤ Jetzt persönliche Demo vereinbaren und konkrete Einsatzbeispiele kennenlernen!

Jahrelange Erfahrung und über hundert erfolgreiche Daten- & Digitalisierungsprojekte garantieren maßgeschneiderte Lösungen.



Zertifiziert nach ISO 9001,
14001, 27001 und 45001

www.linova.de

Linova Software GmbH

Ihr Partner für IT-Beratung und
Softwareentwicklung

München
Ungererstr. 129
80805 München

Stuttgart
Welfenstr. 19
70736 Fellbach



Ihre Ansprechpartnerin:

Sandra von König
Senior Sales Manager

Tel.: +49 89 4524668-21
Mobil: +49 176 45552391
Mail: sandra.von.koenig@linova.de